



# INTARSI WARM

Vallelunga & Co.







ACCENTI PREZIOSI PER ILLUMINARE IL  
NOSTRO TEMPO E GLI SPAZI IN CUI VIVIAMO.  
SUPERFICI UNICHE E MULTISENSORIALI, DI  
STRAORDINARIA BELLEZZA, SOTTOLINEANO  
UN ABITARE CONSAPEVOLE, NATURALE E  
AVVOLGENTE. TECNOLOGIA E TRADIZIONE,  
MASSIMA QUALITÀ E DESIGN MADE IN  
ITALY CARATTERIZZANO UNA GAMMA DI  
RIVESTIMENTI CERAMICI ACCURATAMENTE  
SELEZIONATI, DALLO STILE INCONFONDIBILE.  
PRECIOUS HINTS TO LIGHT UP OUR TIME AND  
THE SPACES IN WHICH WE LIVE. UNIQUE AND  
MULTISENSORY SURFACES OF INCREDIBLE  
BEAUTY WHICH UNDERLINE AN INFORMED,  
NATURAL AND CAPTIVATING LIFESTYLE.  
TECHNOLOGY AND TRADITION, MAXIMUM  
QUALITY AND ITALIAN DESIGN CHARACTERISE  
A RANGE OF CAREFULLY SELECTED  
CERAMIC TILES OF UNMISTAKEABLE STYLE.



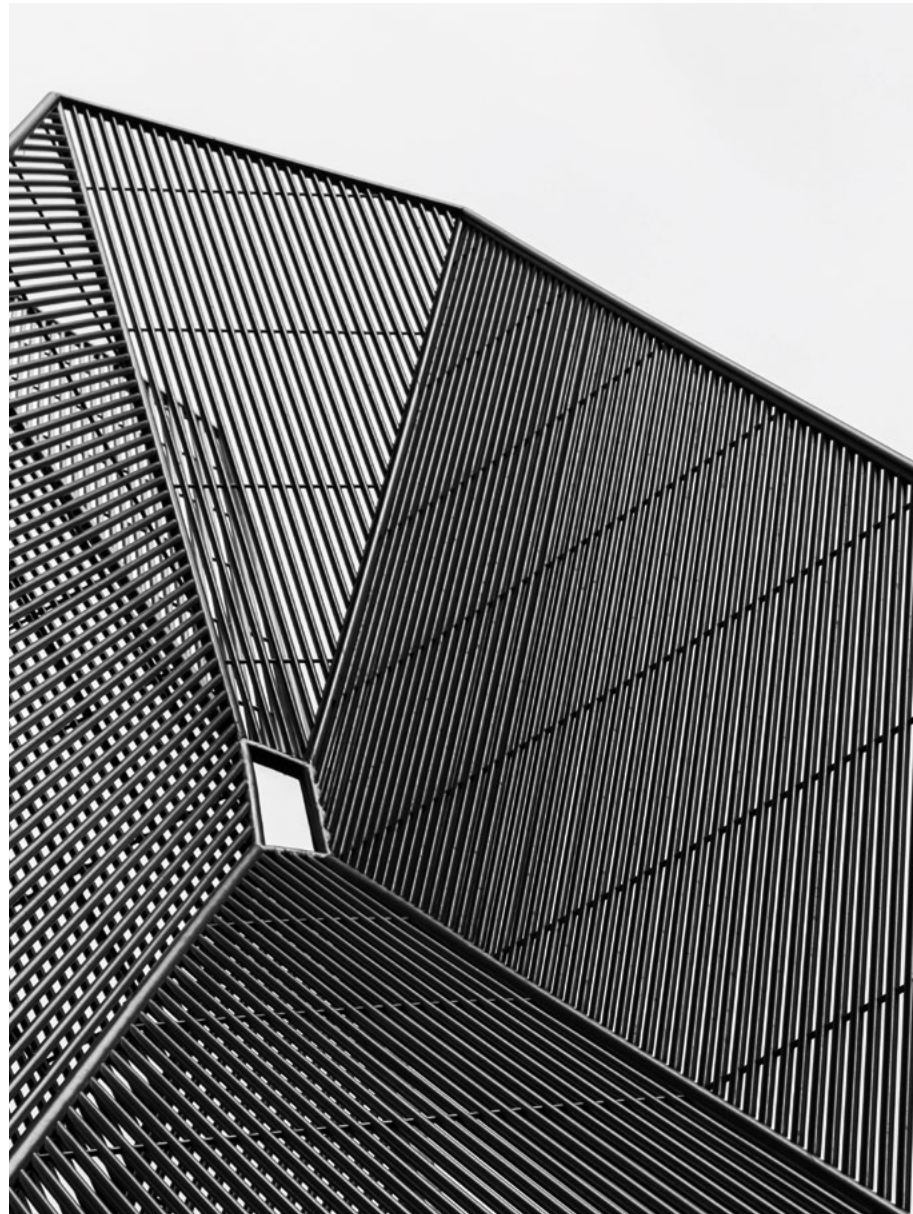
# il gesto italiano che intreccia le materie

*the Italian gesture that weaves materials*

Dall'eredità creativa di Intarsi nasce una nuova interpretazione che ne amplia il linguaggio estetico con un carattere più intimo e avvolgente. Intarsi Warm raccoglie la forza delle geometrie e dei motivi decorativi che hanno reso unica la collezione originale, arricchendoli di tonalità morbide, calde e vellutate, capaci di donare agli spazi una dimensione accogliente e raffinata.

From the creative legacy of Intarsi emerges a new interpretation, one that softens its aesthetic language into a more intimate and embracing expression. Intarsi Warm gathers the strength of its geometries and decorative motifs, now enriched with gentle, warm, velvety tones that infuse spaces with a sense of welcome, harmony, and refined elegance.

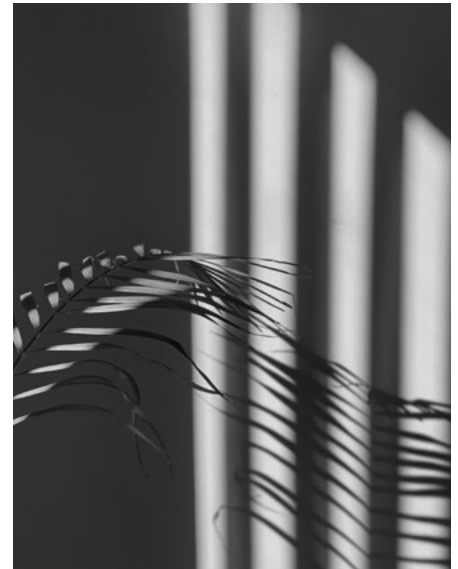




## materie che intrecciano motivi senza tempo

### *materials weaving timeless patterns*

Come un filo di luce che si intreccia alla materia, Intarsi Warm raccoglie l'eredità della collezione Intarsi e ne rivela un'anima più intima e avvolgente. Con la sua impronta distintiva, Vallelunga & Co. celebra la ripetizione armoniosa di un motivo che si rinnova, dove il dialogo tra materiali accende eleganza e calore. La finitura Satin 3D amplifica la profondità delle superfici, accendendo i colori di riflessi delicati, come bagliori che si adagiano sulla pietra. Ogni modulo diventa parte di un racconto continuo, dove materia e luce si fondono in un ritmo senza tempo.



Like a thread of light interwoven with matter, Intarsi Warm gathers the legacy of the Intarsi collection and reveals a softer, more intimate and embracing soul. With its distinctive imprint, Vallelunga & Co. celebrates the harmonious repetition of a motif that continually renews itself, where the dialogue between materials ignites elegance and warmth. The Satin 3D finish enhances the depth of the surfaces, lighting up the colors with delicate reflections, like glimmers gently resting upon stone. Each module becomes part of a continuous narrative, where matter and light merge in a timeless rhythm.



# INTARSI WARM

## riflessi che avvolgono lo spazio

*reflections embracing space*

Le cromie della nuova collezione si accendono di tonalità avvolgenti: sfumature calde e vellutate che impreziosiscono le superfici e trasformano gli ambienti in spazi intimi. È un calore che non appartiene soltanto al colore, ma che vibra nello spazio, avvolgendo chi lo abita in un'esperienza sensoriale ed emozionale. In questo equilibrio di tradizione e contemporaneità, il decoro ritrova nuova vita: i materiali naturali si fanno protagonisti di superfici raffinate, capaci di raccontare storie di eleganza e poesia senza tempo.

The new collection glows with warm, velvety tones that enrich the surfaces and transform interiors into intimate, luminous, and welcoming spaces. This warmth goes beyond color, filling the environment with a sensory and emotional vibration. Natural materials become refined surfaces, telling stories of elegance and timeless poetry.

› **Intarsi Warm** Agorà Satin 3D 60x120 - 23,6"x47,2"  
**Grandiosa Marmorea** Luce Oro Satin 120x280 - 47,2"x110,2"





*Intarsi Warm* Agorà Satin 3D 60x120 - 23,6"x47,2"  
*Grandiosa Marmorea* Luce Oro Satin 120x280 - 47,2"x110,2"







*Intarsi Warm* Thera Satin 3D 60x120 - 23,6"x47,2"





*Intarsi Warm* Corà Satin 3D 60x120 - 23,6"x47,2"





# Intarsi d'arte, la magia del sapere antico

## *Inlays of timeless art*

La ricerca sul decoro si rinnova intrecciando passato e presente, trasformando l'eredità artigianale in un linguaggio capace di esprimere bellezza attuale. Le geometrie incontrano la purezza del marmo e ne esaltano l'eleganza, dando vita a superfici che uniscono rigore e delicatezza, memoria e visione, in un racconto fatto di mani sapienti e immaginazione audace.

< **Intarsi Warm** Arco Satin 3D 60x120 - 23,6"x47,2"  
Luce Oro Satin 60x120 - 23,6"x47,2"

The exploration of decoration is renewed by weaving past and present, transforming artisanal heritage into a language that expresses contemporary beauty. Geometries meet the purity of marble and enhance its elegance, giving life to surfaces that unite rigor and delicacy, memory and vision, in a narrative shaped by skilled hands and bold imagination.



*Intarsi Warm Delfo Satin 3D 60x120 - 23,6"x47,2"*







**Intarsi Warm** Asty Satin 3D 60x120 - 23,6"x47,2"  
**Tino** Avorio Satin EVO 60x120 - 23,6"x47,2"  
**Doro** Satin 3D 60x120 - 23,6"x47,2"











*Intarsi Warm* Gala Satin 3D 60x120 - 23,6"x47,2"  
*Malfi* Satin 3D 60x120 - 23,6"x47,2"



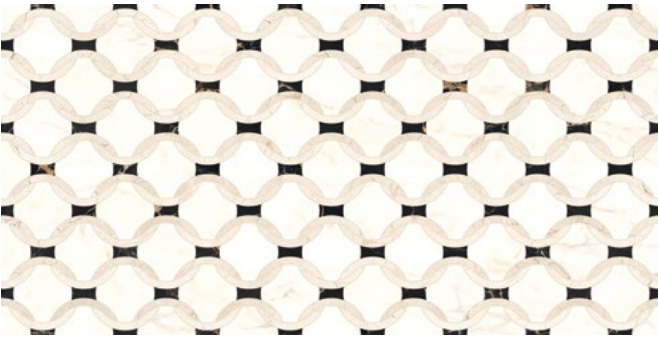


# Intarsi Warm

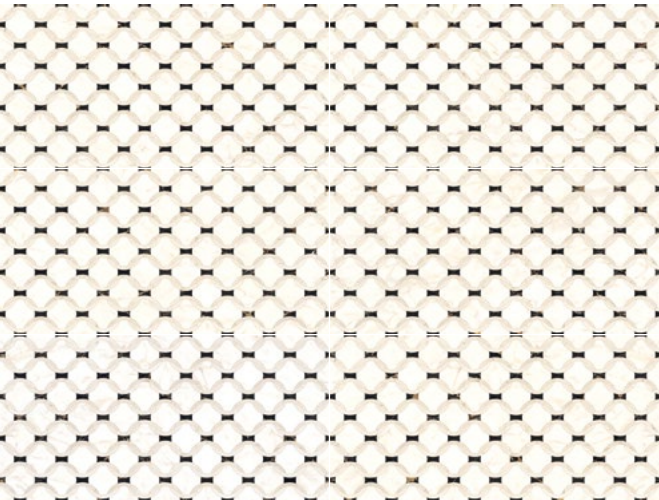
Gres porcellanato colorato in massa smaltato / satin 3D /rettificato  
Glazed colorbody fine porcelain stoneware / satin 3D / rectified

PEI 4	GL	≠ 10 mm	≠ 0,4"	V4	R10	DCOF ≥ 0,42
----------	----	------------	-----------	----	-----	----------------

## CORÀ



60x120 - 23,6" x47,2"  
A2INW00200T satin 3D 67 ■



sviluppo grafico - graphic development  
60x120 - 23,6" x47,2" pcs. 6

## AGORÀ



60x120 - 23,6" x47,2"  
A2INW00202T satin 3D 67 ■



sviluppo grafico - graphic development  
60x120 - 23,6" x47,2" pcs. 6

## THERA



60x120 - 23,6" x47,2"  
A2INW00201T satin 3D 67 ■

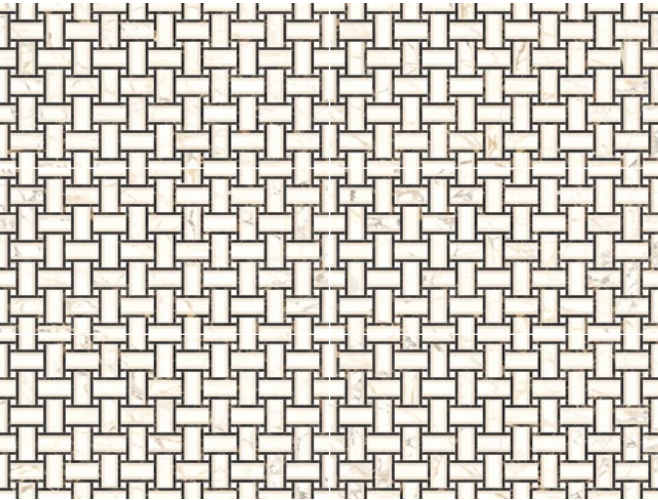


sviluppo grafico - graphic development  
60x120 - 23,6" x47,2" pcs. 6

## DELFO



60x120 - 23,6" x47,2"  
A2INW00203T satin 3D 67 ■



sviluppo grafico - graphic development  
60x120 - 23,6" x47,2" pcs. 6



# Intarsi Warm

Gres porcellanato colorato in massa smaltato / satin 3D /rettificato  
Glazed colorbody fine porcelain stoneware / satin 3D / rectified

PEI 4	GL	≠ 10 mm	≠ 0,4"	V4	R10	DCOF ≥ 0,42
----------	----	------------	-----------	----	-----	----------------

## CRETA



60x120 - 23,6" x47,2"  
A2INW00204T satin 3D 67 ■



sviluppo grafico - graphic development  
60x120 - 23,6" x47,2" pcs. 6

## GALA



60x120 - 23,6" x47,2"  
A2INW00206T satin 3D 67 ■



sviluppo grafico - graphic development  
60x120 - 23,6" x47,2" pcs. 6

## ARCO

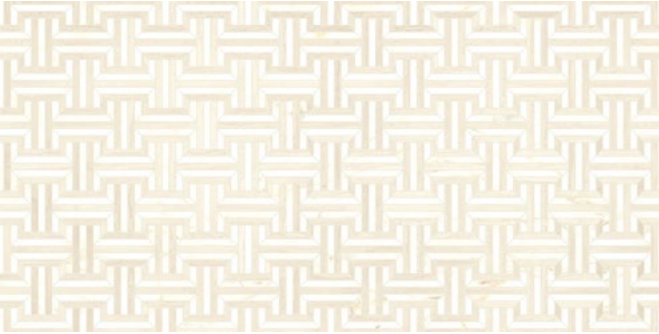


60x120 - 23,6" x47,2"  
A2INW00205T satin 3D 67 ■

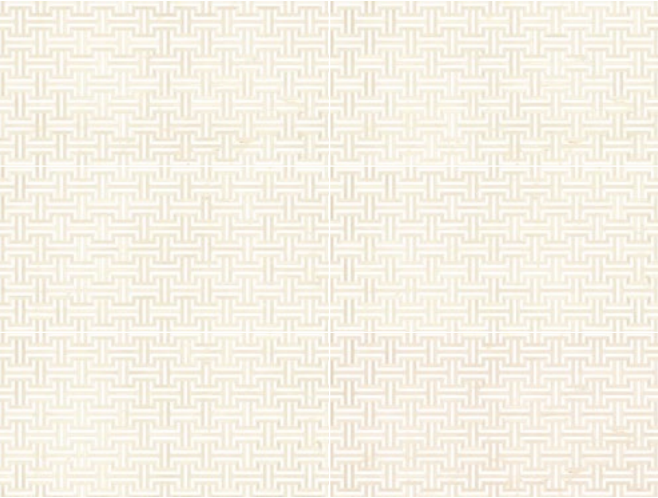


sviluppo grafico - graphic development  
60x120 - 23,6" x47,2" pcs. 6

## ASTY



60x120 - 23,6" x47,2"  
A2INW00207T satin 3D 67 ■



sviluppo grafico - graphic development  
60x120 - 23,6" x47,2" pcs. 6



COLORI  
COLORS

prodotto product	Marmi coordinati V&Co. Coordinated marbles V&Co.
AGORÀ	Malfi
ARCO	Luce Oro
ASTY	Tino, Luce Oro
CRETA	Malfi, Luce Oro
CORÀ	Luce Oro, Doro, Malfi
DELFO	Luce Oro, Doro, Tino
GALA	Malfi, Doro
THERA	Malfi, Luce Oro

\*Tutti gli *Intarsi Warm* sono rettificati al termine della lavorazione, questa operazione può comportare lievi discrepanze nell'allineamento del disegno sui quattro lati durante la posa. Al fine di rendere ottimale la posa del decoro è consigliato verificare il corretto verso ed allineamento prima della posa dello stesso. Per un risultato estetico migliore, suggeriamo di usare una fuga di 2 mm.

*Intarsi Warm* are rectified after processing; this operation may result in slight discrepancies in the alignment of the design on all four sides during installation. To ensure optimal installation of the decoration, it is recommended to verify the correct orientation and alignment before laying. For the best aesthetic result, we suggest using a 2 mm grout line.

PESI, MISURE E CONTENUTO DEI COLLI  
WEIGHT, SIZE AND CONTENTS OF THE PACKING POIDS, DIMENSIONS

prodotto product	spessore thickness	pezzi/scatola pieces/box	mq/scatola sq.mt./box	kg/scatola weight/box	scatole/pallet box/pallet	mq/pallet sq.mt./pallet	kg/pallet weight/pallet
60x120 - 23,6"x47,2"	10	2	1,44	28,80	36	51,84	1134

INFORMAZIONI TECNICHE  
INFO TECH



Scansiona il QR Code per visualizzare le informazioni tecniche  
Scan the QR Code to view the Info tech

*Malfi* Satin 3D 120x120 - 47,2"x47,2"  
*Intarsi Warm* Gala Satin 3D 60x120 - 23,6"x47,2"





# Intarsi Warm

### AVVERTENZE PER LA POSA DEL MATERIALE

Una corretta posa in opera, seguendo alcune semplici regole, garantirà un perfetto risultato finale:

- controllare la planarità delle pareti da rivestire o del massetto su cui posare le piastrelle da pavimento
- posare il prodotto miscelando il materiale prelevandolo da più scatole
- maneggiare con cura il prodotto prima e durante la posa
- per una migliore resa estetica utilizzare stuccature colorate in tinta con le piastrelle.

Per nessun motivo saranno accolte contestazioni su materiale posato per danni visibili prima della posa. Vallelunga & Co. si riserva di apportare modifiche senza preavviso ai prodotti declinando ogni responsabilità per danni diretti o indiretti derivanti da eventuali modifiche. I colori e le caratteristiche estetiche dei materiali illustrati nel presente catalogo sono da ritenersi puramente indicativi. Le tabelle con i dati riferiti ai contenuti per scatole ed ai pesi degli imballi sono aggiornate al momento della stampa del catalogo, pertanto i dati elencati possono subire variazioni. Il nostro personale di vendita è a vostra disposizione per dettagli e chiarimenti sui nostri prodotti.

### MOSAICI E DECORI -

Queste decorazioni sono il risultato di una ricerca basata su materiali preziosi (oro, argento, madreperla, metalli glitter e vetro). La ricchezza di queste materie richiede una particolare cura nella posa. La pulizia deve essere eseguita con prodotti non aggressivi, abrasivi o a base alcolica. In presenza di glitter, la micropolvere superficiale presente al tatto è una garanzia di finezza della materia prima e viene asportata definitivamente solo dopo la prima pulizia con l'acqua. Per rimuovere l'eccesso di stucco è fondamentale eseguire la prima pulizia dopo max 10-20 minuti dalla stuccatura. Per la pulizia finale si consiglia acqua e un normale sapone neutro. Si declina ogni responsabilità in caso di inosservanza delle raccomandazioni appena fornite.

### INSTALLATION INSTRUCTIONS

A properly performed laying, following a few simple rules, will ensure a perfect finished result:

- check that the wall or floor slab onto which you will be laying the tiles is perfectly flat
- pick material at random from different boxes while laying
- handle the product with care before and during laying
- for better aesthetic results, use coloured grouts to match the tiles.

Claims on items which have already been laid won't be accepted, for any reason for any damage visible before laying. Vallelunga & Co. reserves the right to modify the mentioned products without notice, declining all responsibility on direct or indirect damages caused by eventual modification. Colours and esthetical features of the materials as illustrated in this catalogue are to be regarded as mere indications. The tables containing the details of the content per box and the weight of packing are updated at the time the catalogue is printed; therefore the listed data may change. Our sales department is at your disposal for any question you may have concerning our products.

### MOSAICS AND DECORS

These decorations are the result of research based around precious materials (gold, silver, mother of pearl, metals, glitter and glass). The richness of these materials requires particular care in installation. Cleaning must be done using non-aggressive, abrasive or alcohol-based products. Where there is glitter, the surface micro dust present to the touch is a guarantee of the fineness of the raw material and is removed definitively only after the first cleaning with water. To remove excess grout, it is essential to carry out the first cleaning after max 10-20 minutes from grouting. We recommend water and a normal neutral soap for final cleaning. We decline all responsibility in case of non-compliance with the above recommendations.



Scansiona il QR Code per visualizzare i codici prezzo  
Scan the QR Code to view the price codes

### Legenda codici prezzo - Legenda price codes

■	prezzo al metro quadro - price per sqm
▲	prezzo al pezzo - price per piece
●	prezzo al metro lineare - price to linear meter
◆	prezzo a composizione - price per set

Condizioni di vendita disponibili su [www.vallelungacer.it](http://www.vallelungacer.it)  
Sales condition available on [www.vallelungacer.it](http://www.vallelungacer.it)



VALLELUNGA & CO. È ORA PARTE DI VICTORIA PLC CERAMICS ITALY, LA BUSINESS UNIT ITALIANA DI VICTORIA PLC, UNO TRA I PIÙ IMPORTANTI GRUPPI AL MONDO OPERANTE NEL FLOORING E ATTIVO NEL SETTORE CERAMICO CON STABILIMENTI IN GRAN BRETAGNA, EUROPA E AUSTRALIA. UN'APPARTENENZA IMPORTANTE CHE VALORIZZA L'IDENTITÀ DEL BRAND CON L'OBIETTIVO DI MIGLIORARE SEMPRE DI PIÙ LA QUALITÀ ESTETICA E TECNOLOGICA DI TUTTE LE COLLEZIONI. VALLELUNGA & CO. IS NOW PART OF VICTORIA PLC CERAMICS ITALY, THE ITALIAN BUSINESS UNIT OF VICTORIA PLC, ONE OF THE WORLD'S LEADING FLOORING GROUPS AND ACTIVE IN THE CERAMIC SECTOR WITH PLANTS IN GREAT BRITAIN, EUROPE AND AUSTRALIA. AN IMPORTANT DEVELOPMENT THAT ENHANCES THE BRAND'S IDENTITY WITH THE AIM OF CONTINUOUSLY IMPROVING THE AESTHETIC AND TECHNOLOGICAL QUALITY OF ALL ITS COLLECTIONS.





© Vallelunga & Co.

Settembre 2025



