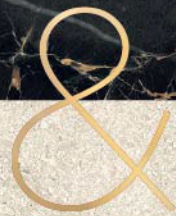


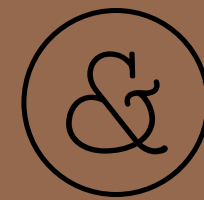


DORO



MALFI

Vallelunga & Co.



ACCENTI PREZIOSI PER ILLUMINARE IL
NOSTRO TEMPO E GLI SPAZI IN CUI VIVIAMO.
SUPERFICI UNICHE E MULTISENSORIALI, DI
STRAORDINARIA BELLEZZA, SOTTOLINEANO
UN ABITARE CONSAPEVOLE, NATURALE E
AVVOLGENTE. TECNOLOGIA E TRADIZIONE,
MASSIMA QUALITÀ E DESIGN MADE IN
ITALY CARATTERIZZANO UNA GAMMA DI
RIVESTIMENTI CERAMICI ACCURATAMENTE
SELEZIONATI, DALLO STILE INCONFONDIBILE.
PRECIOUS HINTS TO LIGHT UP OUR TIME AND
THE SPACES IN WHICH WE LIVE. UNIQUE AND
MULTISENSORY SURFACES OF INCREDIBLE
BEAUTY WHICH UNDERLINE AN INFORMED,
NATURAL AND CAPTIVATING LIFESTYLE.
TECHNOLOGY AND TRADITION, MAXIMUM
QUALITY AND ITALIAN DESIGN CHARACTERISE
A RANGE OF CAREFULLY SELECTED
CERAMIC TILES OF UNMISTAKEABLE STYLE.

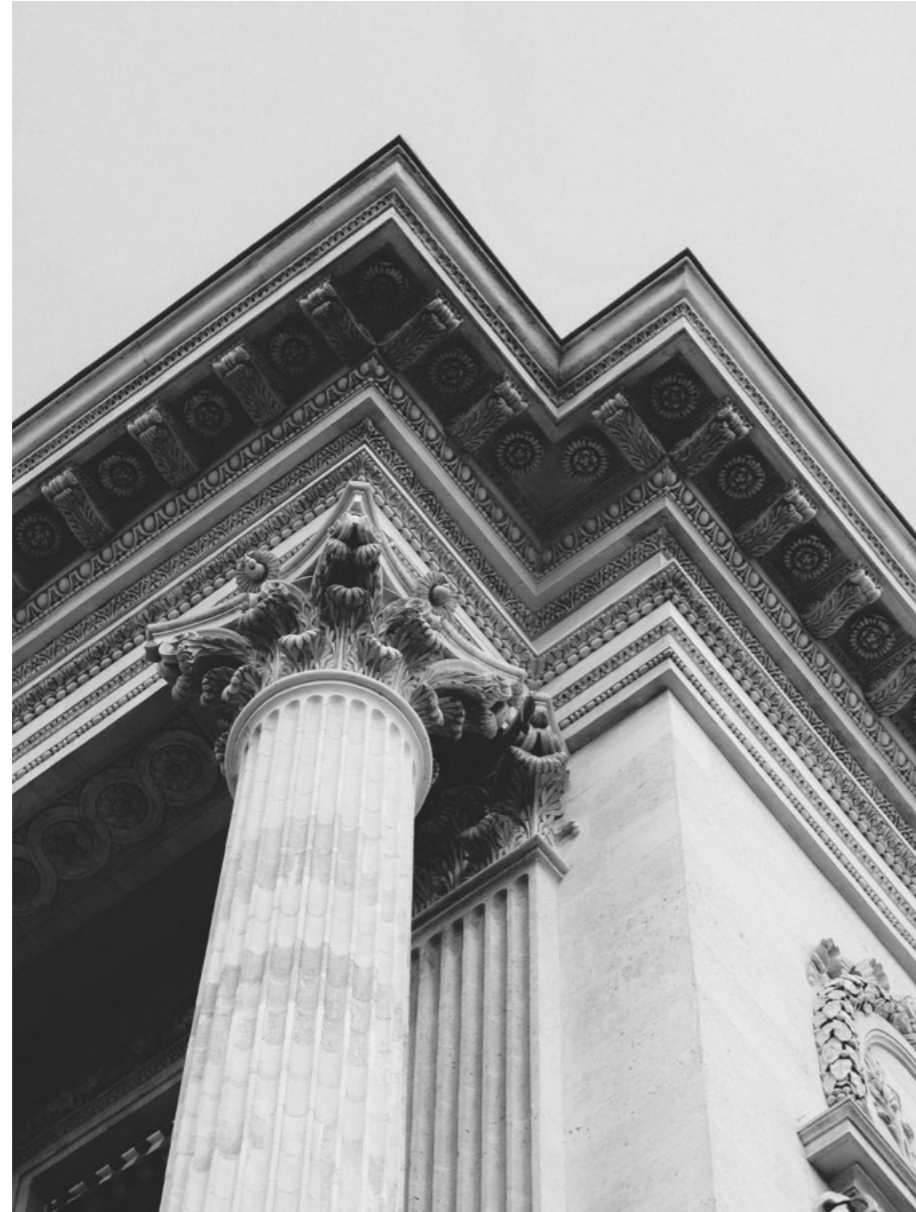
Il marmo, con la sua storia millenaria, si manifesta come un poeta silenzioso: una bellezza che attraversa i secoli, capace di toccare la memoria e l'emozione. Le sue origini donano ai colori, alle venature e alle sensazioni un'intonazione unica, trasformando questa materia in una promessa di eleganza senza tempo. Dalla fusione di questa eredità nascono Doro e Malfi, collezioni che intrecciano maestria artigianale, design contemporaneo e innovazione tecnologica. Ogni pezzo è un inno alla raffinatezza: superfici che raccontano storie, forme che dialogano con la luce e texture che accarezzano il tatto. Ed è qui che Intarsi Warm prende vita: una sinfonia di luci e cromie che si amalgamano in superfici calde e raffinate. Questi prodotti non sono semplici elementi d'arredo, ma voci di marmo che portano con sé l'essenza di Doro, Malfi e di altri marmi selezionati. Ogni tavolo, piano, rivestimento o elemento decorativo diventa una dichiarazione d'amore per la materia, offrendo una dimensione contemporanea dal fascino profondamente romantico e sofisticato.

Doro e Malfi, una storia che veste il presente

Doro and Malfi, a story that dresses the present

Marble, with its millennia-old history, emerges as a silent poet, a beauty that transcends centuries and awakens memory and emotion. From this heritage come Doro and Malfi: collections that blend craftsmanship, contemporary design, and innovation into refined surfaces where light, color, and texture harmonize. Intarsi Warm completes the narrative, merging the essence of Doro, Malfi, and other selected marbles into warm, sophisticated compositions. More than furnishings, these creations are a tribute to the material itself, offering a contemporary elegance with a timeless, romantic allure.



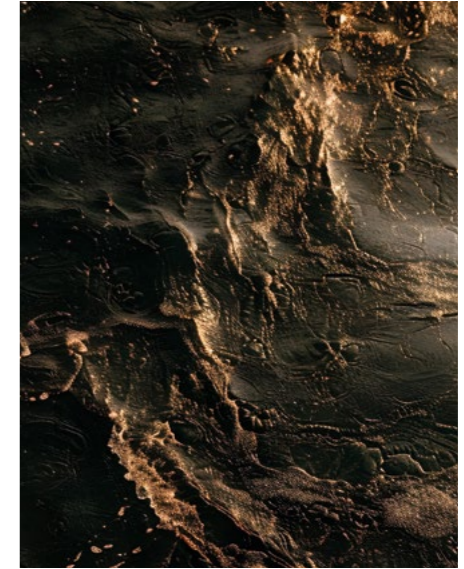


l'eleganza senza tempo, equilibrio di contrasti

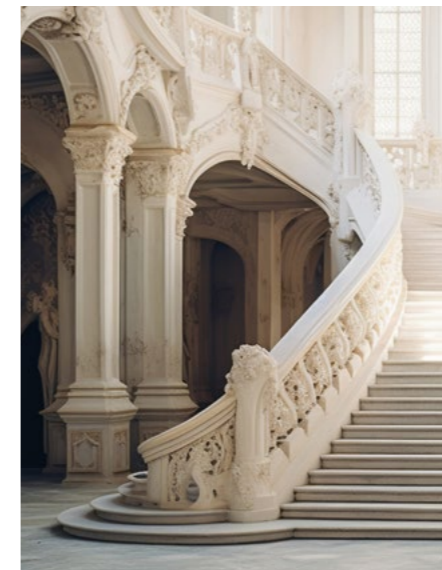
Timeless elegance, a balance of contrasts

La forza espressiva di Doro e la raffinatezza di Malfi si incontrano in una collezione capace di fondere carattere, calore e bellezza e tradizione.

Doro trae ispirazione dall'intensità del marmo nero del Portoro, dove venature dorate attraversano la profondità scura, creando vibrazioni visive di magnetica eleganza. Malfi nasce invece dal fascino eterno del Crema Marfil, pietra nobile e luminosa che ha attraversato i secoli custodendo armonia e raffinatezza. La sua tonalità beige, calda e accogliente, racconta civiltà lontane e architetture senza tempo, portando negli ambienti un'eleganza discreta e infinita. Insieme, Doro e Malfi offrono un perfetto equilibrio di contrasti e sfumature, trasformando la materia in una narrazione di luce e intensità.



The expressive power of Doro and the refinement of Malfi come together in a collection that blends character, warmth, beauty, and tradition. Doro draws inspiration from the intensity of Portoro black marble, where golden veins cut through the deep darkness, creating visual vibrations of magnetic elegance. Malfi, on the other hand, is born from the eternal charm of Crema Marfil, a noble and luminous stone that has crossed centuries, preserving harmony and sophistication. Its warm, welcoming beige tones tell stories of distant civilizations and timeless architecture, bringing discreet and everlasting elegance to every space. Together, Doro and Malfi offer a perfect balance of contrasts and nuances, transforming material into a narrative of light and intensity.





DORO

Doro Satin 3D 60x120 - 23,6"x47,2"
Doro Mosaico Luna Satin 3D 18x36 - 7"x14"
Grandiosa Marmorea Tino Avorio Satin 120x280 - 47,2"x110,2"
Tino Avorio Naturale 120x120 - 47,2"x47,2"







MALFI





Malfi Satin 3D 120x120 - 47,2"x47,2"
Malfi Mosaico Jap Satin 3D 30x30 - 11,8"x11,8"



segni di luce, mosaici tra estetica e tradizione

Delicate patterns and plays of light in the mosaics transform every surface into a work of art, where aesthetics and elegance meet. Each tile, with its share of color and reflection, lends the composition a timeless aesthetic character.

Signs of light, mosaics between aesthetics and tradition

Trame delicate e giochi di luce nei mosaici trasformano ogni superficie in un segno d'arte, dove estetica ed eleganza si incontrano. Ogni tessera, con la sua porzione di colore e riflesso, conferisce all'opera un carattere estetico senza tempo.

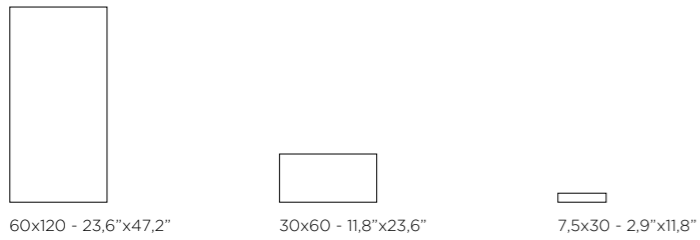
> **Intarsi Warm Gala Satin 3D 60x120 - 23,6"x47,2"**
Malfi Satin 3D 60x120 - 23,6"x47,2"



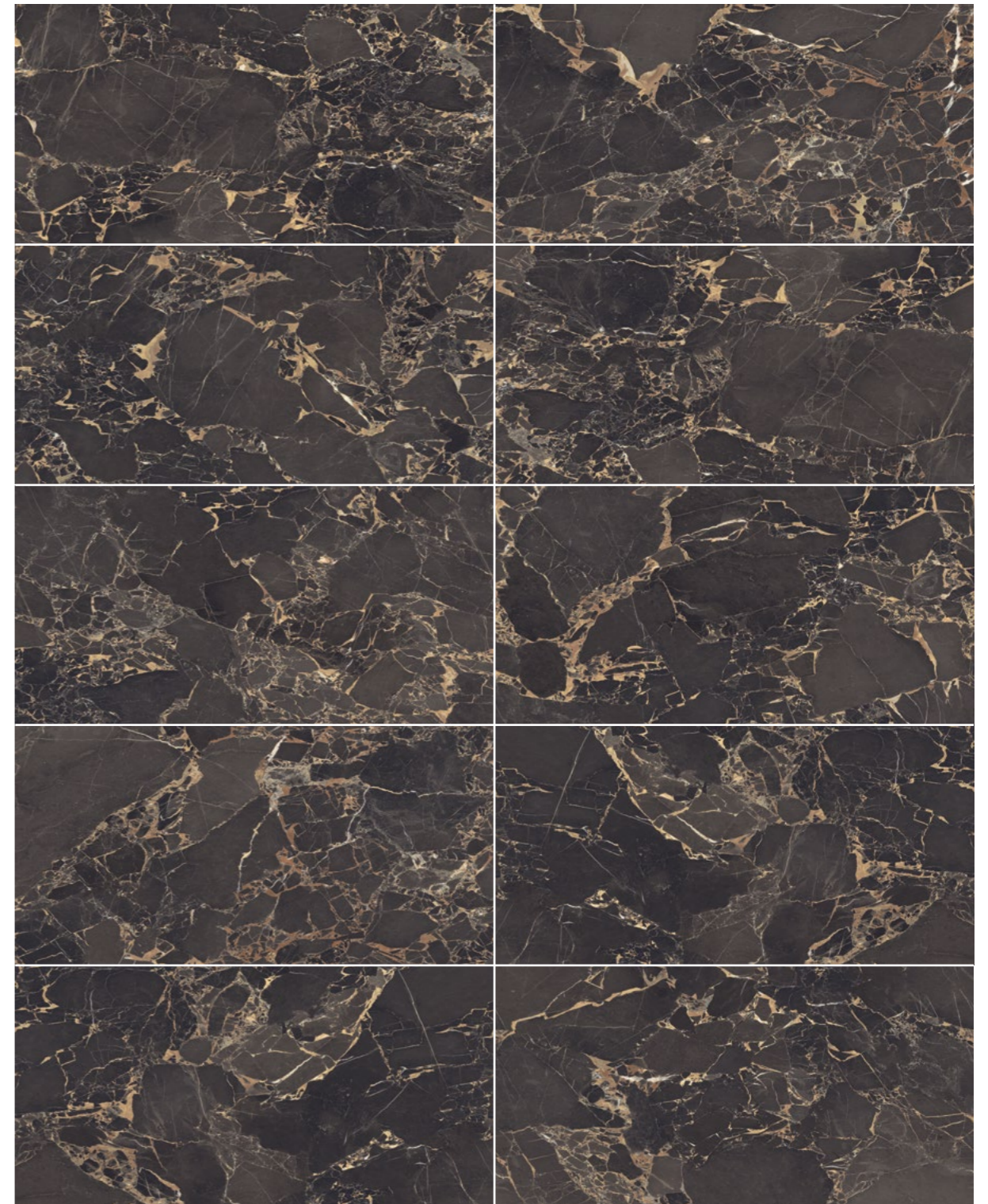
Doro

Gres porcellanato colorato in massa smaltato / satin 3D / rettificato
 Glazed colorbody fine porcelain stoneware / satin 3D / rectified

PEI 4	GL	≠ 10 mm	≠ 0,4"	V3	R9	DCOF ≥ 0,42
----------	----	------------	-----------	----	----	----------------



A2DOR00270T satin 3D 46 ■ A2DOR00370T satin 3D 45 ■ A2DOR701LI satin 3D 67 ■

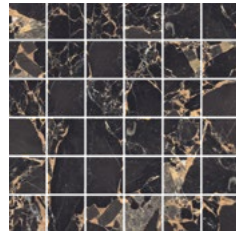


sviluppo grafico - graphic development
 60x120 / 23,6"x47,2" pcs. 12 - 30x60 / 11,8"x23,6" pcs. 36

Doro

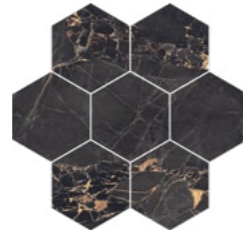
MOSAICI MOSAICS

MOSAICO 5x5



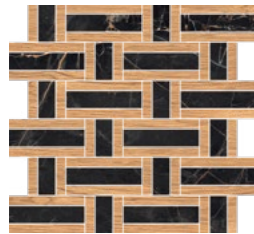
30x30 - 11,8"x11,8"
satin 3D
A2DOR705X5M 14 ▲

MOSAICO ESAGONA T7



29,55x28,4 - 11,6"x11,2"
satin 3D
A2DOR70T7M 17 ▲

MOSAICO BASKET T72 DORO LEGNO



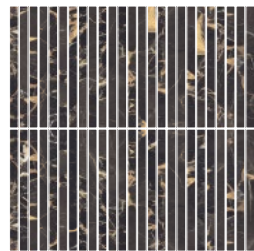
30x33 - 11,8"x13"
satin 3D
A2DOR70T72M 18 ▲

MOSAICO BASKET T72 DORO



30x33 - 11,8"x13"
satin 3D
A2DOR71T72M 18 ▲

MOSAICO JAP



30x30 - 11,8"x11,8"
satin 3D
A2DOR70JAPM 17 ▲

MOSAICO LUNA T26



18x36 - 7"x14"
satin 3D
A200T26M 28 ▲

ACCESSORI TRIMS

battiscopa

doro 7x60 - 2,75"x23,6" **A2DOR90070B** 11 ▲

PESI, MISURE E CONTENUTO DEI COLLI

WEIGHT, SIZE AND CONTENTS OF THE PACKING POIDS, DIMENSIONS

prodotto product	spessore thickness	pezzi/scatola pieces/box	mq/scatola sq.mt./box	kg/scatola weight/box	scatole/pallet box/pallet	mq/pallet sq.mt./pallet	kg/pallet weight/pallet
60x120 - 23,6"x47,2"	10	2	1,44	28,80	30	43,20	864
30x60 - 11,8"x23,6"	10	6	1,08	21,60	40	43,20	864
7,5x30 - 2,9"x11,8"	10	26	0,58	11,6	60	34,80	696
30x30 - 11,8"x11,8"	mosaico 5x5	10	0,90	-	-	-	-
29,55x28,4 - 11,6"x11,2"	mosaico esagona T7	6	0,50	-	-	-	-
30x33 - 11,8"x13"	mosaico basket	6	0,54	-	-	-	-
18x36 - 7"x14"	mosaico luna T26	4	0,18	-	-	-	-
30x30 - 11,8"x11,8"	mosaico jap	4	0,36	-	-	-	-
7x60 - 2,75"x23,6"	battiscopa	16	0,67	-	63	-	-

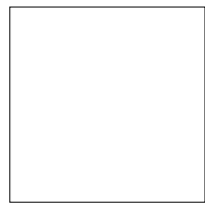
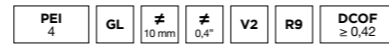
INFORMAZIONI TECNICHE INFO TECH



Scansiona il QR Code per visualizzare le informazioni tecniche
Scan the QR Code to view the Info tech

Malfi

Gres porcellanato colorato in massa smaltato / satin 3D /rettificato
 Glazed colorbody fine porcelain stoneware / satin 3D / rectified



120x120 - 47,2"x47,2"



60x120 - 23,6"x47,2"



30x60 - 11,8"x23,6"



7,5x30 - 2,9"x11,8"

A2MAL00420T satin 3D 67 ■ **A2MAL00220T** satin 3D 46 ■ **A2MAL00320T** satin 3D 45 ■ **A2MAL201LI** satin 3D 67 ■

sviluppo grafico - graphic development
 120x120 / 47,2"x47,2" pcs. **4** - 60x120 / 23,6"x47,2" pcs. **8** - 30x60 / 11,8"x23,6" pcs. **36**

Malfi

MOSAICI MOSAICS

MOSAICO 5x5



30x30 - 11,8"x11,8"
satin 3D
A2MAL0105X5M 14 ▲

MOSAICO ESAGONA T7



29,55x28,4 - 11,6"x11,2"
satin 3D
A2MAL010T7M 17 ▲

MOSAICO BASKET T72 MALFI LEGNO



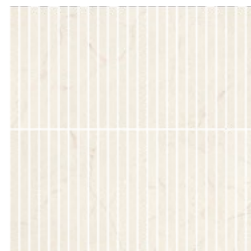
30x33 - 11,8"x13"
satin 3D
A2MAL20T72M 18 ▲

MOSAICO BASKET T72 MALFI



30x33 - 11,8"x13"
satin 3D
A2MAL21T72M 18 ▲

MOSAICO JAP



30x30 - 11,8"x11,8"
satin 3D
A2MAL20JAPM 17 ▲

MOSAICO LUNA T26



18x36 - 7"x14"
satin 3D
A200T26M 28 ▲

ACCESSORI TRIMS

battiscopa

malfi 7x60 - 2,75"x23,6" **A2MAL90010B** 11 ▲

PESI, MISURE E CONTENUTO DEI COLLI

WEIGHT, SIZE AND CONTENTS OF THE PACKING POIDS, DIMENSIONS

prodotto product	spessore thickness	pezzi/scatola pieces/box	mq/scatola sq.mt./box	kg/scatola weight/box	scatole/pallet box/pallet	mq/pallet sq.mt./pallet	kg/pallet weight/pallet
60x120 - 23,6"x47,2"	10	2	1,44	28,80	30	43,20	864
30x60 - 11,8"x23,6"	10	6	1,08	21,60	40	43,20	864
7,5x30 - 2,9"x11,8"	10	26	0,58	11,6	60	34,80	696
30x30 - 11,8"x11,8"	mosaico 5x5	10	0,90	-	-	-	-
29,55x28,4 - 11,6"x11,2"	mosaico esagona T7	6	0,50	-	-	-	-
30x33 - 11,8"x13"	mosaico basket	6	0,54	-	-	-	-
18x36 - 7"x14"	mosaico luna T26	4	0,18	-	-	-	-
30x30 - 11,8"x11,8"	mosaico jap	4	0,36	-	-	-	-
7x60 - 2,75"x23,6"	battiscopa	16	0,67	-	63	-	-

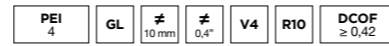
INFORMAZIONI TECNICHE INFO TECH



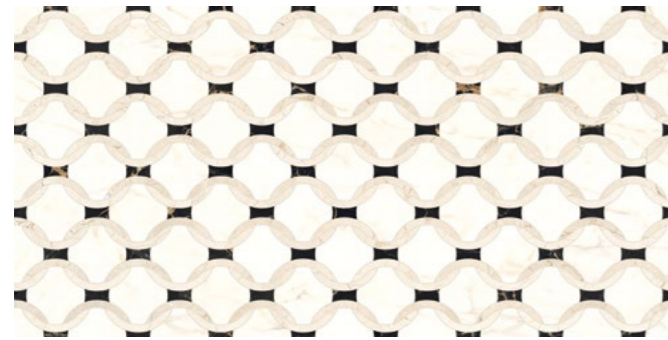
Scansiona il QR Code per visualizzare le informazioni tecniche
Scan the QR Code to view the Info tech

Intarsi Warm

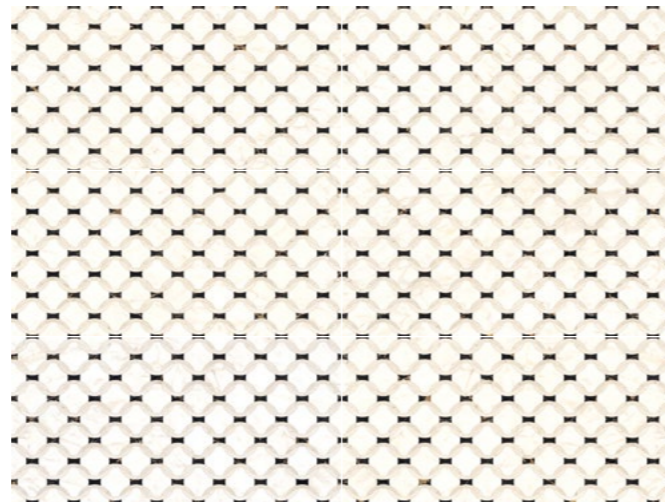
Gres porcellanato colorato in massa smaltato / satin 3D /rettificato
Glazed colorbody fine porcelain stoneware / satin 3D / rectified



CORÀ



60x120 - 23,6" x47,2"
A2INW00200T satin 3D 67 ■



sviluppo grafico - graphic development
60x120 - 23,6" x47,2" pcs. 6

AGORÀ



60x120 - 23,6" x47,2"
A2INW00202T satin 3D 67 ■



sviluppo grafico - graphic development
60x120 - 23,6" x47,2" pcs. 6

THERA



60x120 - 23,6" x47,2"
A2INW00201T satin 3D 67 ■

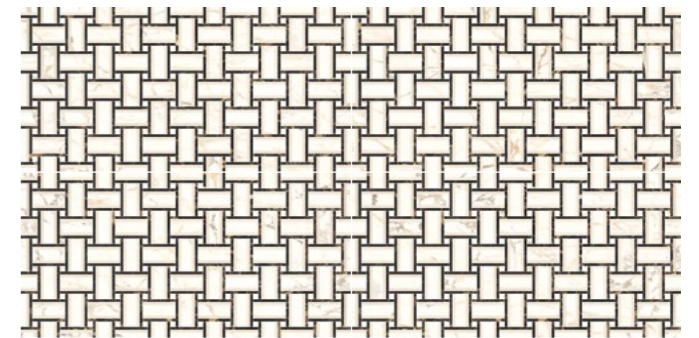


sviluppo grafico - graphic development
60x120 - 23,6" x47,2" pcs. 6

DELFO



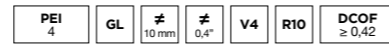
60x120 - 23,6" x47,2"
A2INW00203T satin 3D 67 ■



sviluppo grafico - graphic development
60x120 - 23,6" x47,2" pcs. 6

Intarsi Warm

Gres porcellanato colorato in massa smaltato / satin 3D /rettificato
 Glazed colorbody fine porcelain stoneware / satin 3D / rectified



CRETA



60x120 - 23,6" x47,2"
A2INW00204T satin 3D 67 ■



sviluppo grafico - graphic development
 60x120 - 23,6" x47,2" pcs. 6

GALA



60x120 - 23,6" x47,2"
A2INW00206T satin 3D 67 ■



sviluppo grafico - graphic development
 60x120 - 23,6" x47,2" pcs. 6

ARCO



60x120 - 23,6" x47,2"
A2INW00205T satin 3D 67 ■

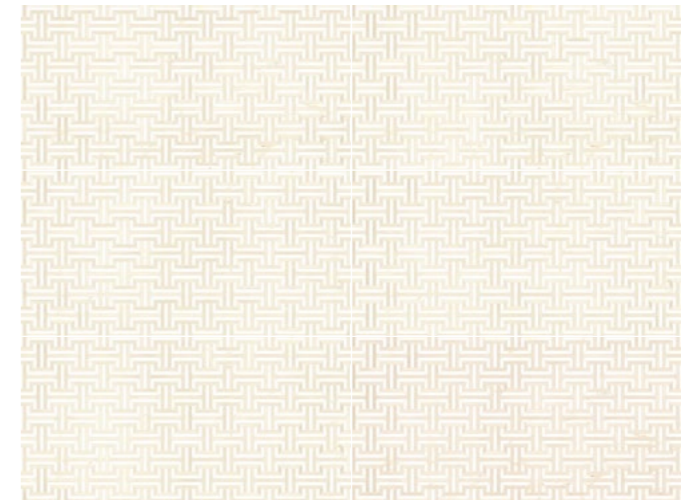


sviluppo grafico - graphic development
 60x120 - 23,6" x47,2" pcs. 6

ASTY



60x120 - 23,6" x47,2"
A2INW00207T satin 3D 67 ■



sviluppo grafico - graphic development
 60x120 - 23,6" x47,2" pcs. 6

COLORI
COLORS

prodotto product	Marmi coordinati V&Co. Coordinated marbles V&Co.
AGORÀ	Malfi
ARCO	Luce Oro
ASTY	Tino, Luce Oro
CRETA	Malfi, Luce Oro
CORÀ	Luce Oro, Doro, Malfi
DELFO	Luce Oro, Doro, Tino
GALA	Malfi, Doro
THERA	Malfi, Luce Oro

*Tutti gli *Intarsi Warm* sono rettificati al termine della lavorazione, questa operazione può comportare lievi discrepanze nell'allineamento del disegno sui quattro lati durante la posa. Al fine di rendere ottimale la posa del decoro è consigliato verificare il corretto verso ed allineamento prima della posa dello stesso. Per un risultato estetico migliore, suggeriamo di usare una fuga di 2 mm.

Intarsi Warm are rectified after processing; this operation may result in slight discrepancies in the alignment of the design on all four sides during installation. To ensure optimal installation of the decoration, it is recommended to verify the correct orientation and alignment before laying. For the best aesthetic result, we suggest using a 2 mm grout line.

PESI, MISURE E CONTENUTO DEI COLLI
WEIGHT, SIZE AND CONTENTS OF THE PACKING POIDS, DIMENSIONS

prodotto product	spessore thickness	pezzi/scatola pieces/box	mq/scatola sq.mt./box	kg/scatola weight/box	scatole/pallet box/pallet	mq/pallet sq.mt./pallet	kg/pallet weight/pallet
60x120 - 23,6"x47,2"	10	2	1,44	28,80	36	51,84	1134

INFORMAZIONI TECNICHE
INFO TECH


Scansiona il QR Code per visualizzare le informazioni tecniche
Scan the QR Code to view the Info tech

Intarsi Warm Gala Satin 3D 60x120 - 23,6"x47,2"


Doro & Malfi

AVVERTENZE PER LA POSA DEL MATERIALE

Una corretta posa in opera, seguendo alcune semplici regole, garantirà un perfetto risultato finale:

- controllare la planarità delle pareti da rivestire o del massetto su cui posare le piastrelle da pavimento
- posare il prodotto miscelando il materiale prelevandolo da più scatole
- maneggiare con cura il prodotto prima e durante la posa
- per una migliore resa estetica utilizzare stuccature colorate in tinta con le piastrelle.

Per nessun motivo saranno accolte contestazioni su materiale posato per danni visibili prima della posa. Vallelunga & Co. si riserva di apportare modifiche senza preavviso ai prodotti declinando ogni responsabilità per danni diretti o indiretti derivanti da eventuali modifiche. I colori e le caratteristiche estetiche dei materiali illustrati nel presente catalogo sono da ritenersi puramente indicativi. Le tabelle con i dati riferiti ai contenuti per scatole ed ai pesi degli imballi sono aggiornate al momento della stampa del catalogo, pertanto i dati elencati possono subire variazioni. Il nostro personale di vendita è a vostra disposizione per dettagli e chiarimenti sui nostri prodotti.

MOSAICI E DECORI -

Queste decorazioni sono il risultato di una ricerca basata su materiali preziosi (oro, argento, madreperla, metalli glitter e vetro). La ricchezza di queste materie richiede una particolare cura nella posa. La pulizia deve essere eseguita con prodotti non aggressivi, abrasivi o a base alcolica. In presenza di glitter, la micropolvere superficiale presente al tatto è una garanzia di finezza della materia prima e viene asportata definitivamente solo dopo la prima pulizia con l'acqua. Per rimuovere l'eccesso di stucco è fondamentale eseguire la prima pulizia dopo max 10-20 minuti dalla stuccatura. Per la pulizia finale si consiglia acqua e un normale sapone neutro. Si declina ogni responsabilità in caso di inosservanza delle raccomandazioni appena fornite.

INSTALLATION INSTRUCTIONS

A properly performed laying, following a few simple rules, will ensure a perfect finished result:

- check that the wall or floor slab onto which you will be laying the tiles is perfectly flat
- pick material at random from different boxes while laying
- handle the product with care before and during laying
- for better aesthetic results, use coloured grouts to match the tiles.

Claims on items which have already been laid won't be accepted, for any reason for any damage visible before laying. Vallelunga & Co. reserves the right to modify the mentioned products without notice, declining all responsibility on direct or indirect damages caused by eventual modification.

Colours and esthetical features of the materials as illustrated in this catalogue are to be regarded as mere indications. The tables containing the details of the content per box and the weight of packing are updated at the time the catalogue is printed; therefore the listed data may change.

Our sales department is at your disposal for any question you may have concerning our products.

MOSAICS AND DECORS

These decorations are the result of research based around precious materials (gold, silver, mother of pearl, metals, glitter and glass). The richness of these materials requires particular care in installation. Cleaning must be done using non-aggressive, abrasive or alcohol-based products. Where there is glitter, the surface micro dust present to the touch is a guarantee of the fineness of the raw material and is removed definitively only after the first cleaning with water. To remove excess grout, it is essential to carry out the first cleaning after max 10-20 minutes from grouting. We recommend water and a normal neutral soap for final cleaning. We decline all responsibility in case of non-compliance with the above recommendations.



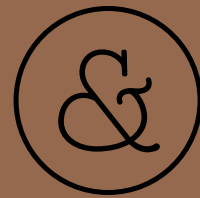
Scansiona il QR Code per visualizzare i codici prezzo
Scan the QR Code to view the price codes

Legenda codici prezzo - Legenda price codes

■	prezzo al metro quadro - price per sqm
▲	prezzo al pezzo - price per piece
●	prezzo al metro lineare - price to linear meter
●	prezzo a composizione - price per set

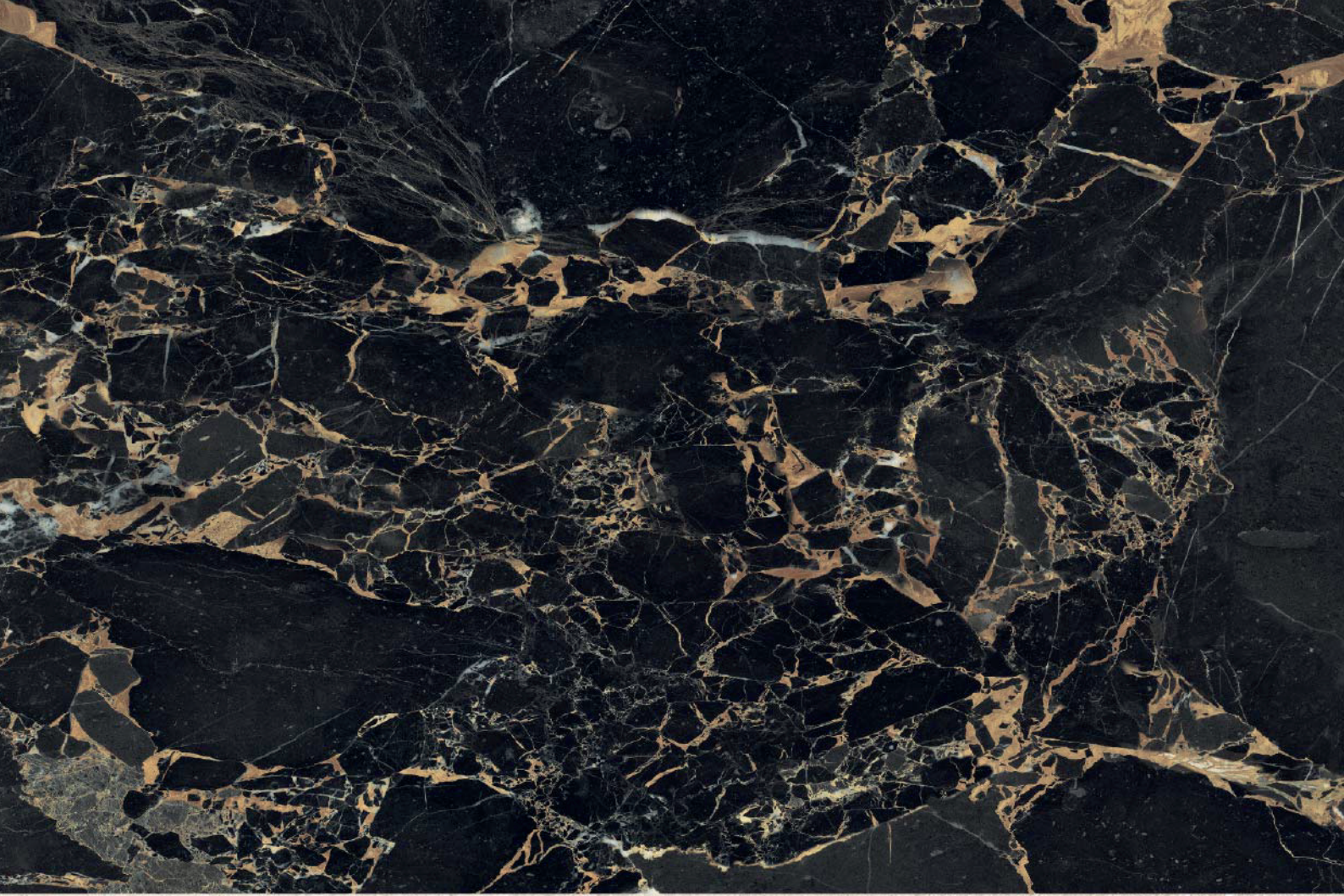
Condizioni di vendita disponibili su www.vallelungacer.it
Sales condition available on www.vallelungacer.it

VALLELUNGA & CO. È ORA PARTE DI VICTORIA PLC CERAMICS ITALY, LA BUSINESS UNIT ITALIANA DI VICTORIA PLC, UNO TRA I PIÙ IMPORTANTI GRUPPI AL MONDO OPERANTE NEL FLOORING E ATTIVO NEL SETTORE CERAMICO CON STABILIMENTI IN GRAN BRETAGNA, EUROPA E AUSTRALIA. UN'APPARTENENZA IMPORTANTE CHE VALORIZZA L'IDENTITÀ DEL BRAND CON L'OBIETTIVO DI MIGLIORARE SEMPRE DI PIÙ LA QUALITÀ ESTETICA E TECNOLOGICA DI TUTTE LE COLLEZIONI. VALLELUNGA & CO. IS NOW PART OF VICTORIA PLC CERAMICS ITALY, THE ITALIAN BUSINESS UNIT OF VICTORIA PLC, ONE OF THE WORLD'S LEADING FLOORING GROUPS AND ACTIVE IN THE CERAMIC SECTOR WITH PLANTS IN GREAT BRITAIN, EUROPE AND AUSTRALIA. AN IMPORTANT DEVELOPMENT THAT ENHANCES THE BRAND'S IDENTITY WITH THE AIM OF CONTINUOUSLY IMPROVING THE AESTHETIC AND TECHNOLOGICAL QUALITY OF ALL ITS COLLECTIONS.



© Vallelunga & Co.

Settembre 2025



Vallelunga & Co.

Ascot Gruppo Ceramiche srl
41014 Solignano di Castelvetro (MO) Italy
Via Croce, 80
Tel. e Fax +39 059 778411
info@vallelungacer.it
www.vallelungacer.it

A Brand of  VICTORIA PLC
Ceramics Italy